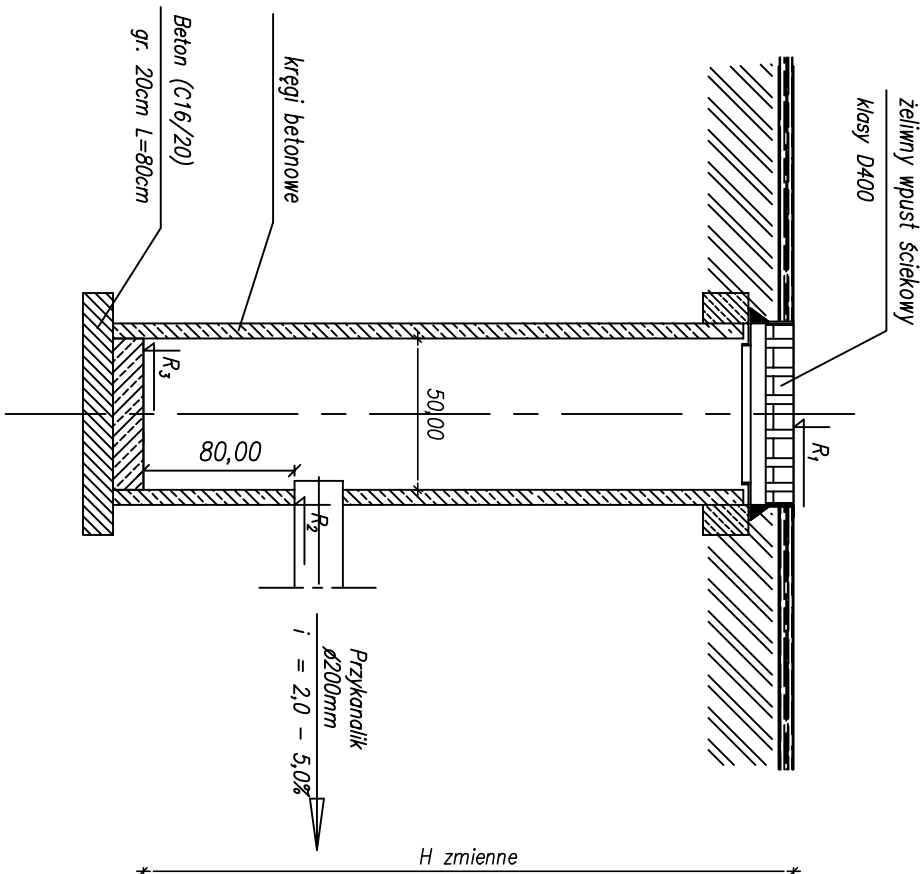
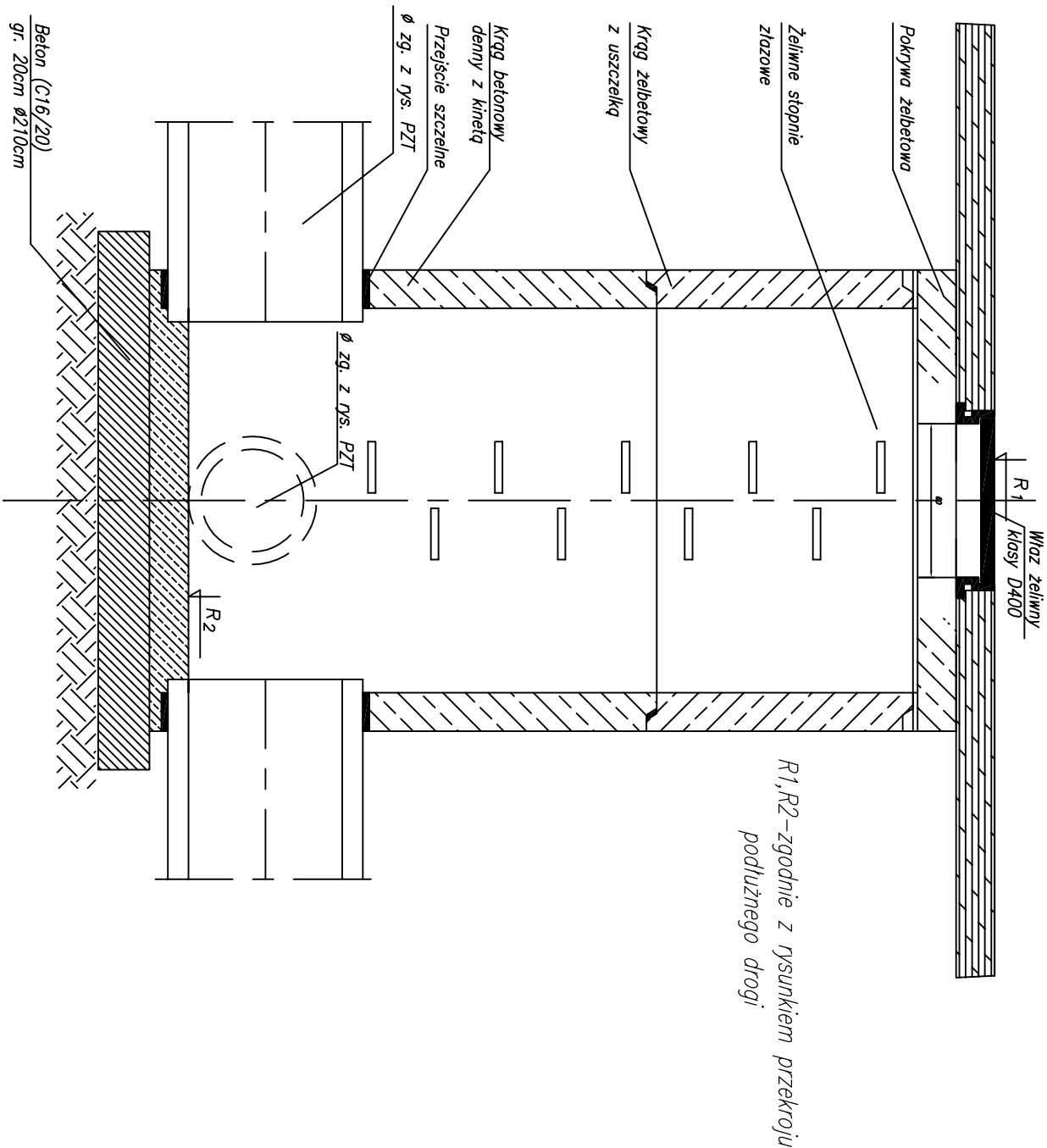


Studzienka wpust. ø500




150,00 (100,00) *

Studnia ø1000, ø1500



Uwaga:

1. Studzienkę wykonać z kręgów żelbetowych (beton klasy min. B55) łączonych na uszczelkę gumową.
2. Przejsia przewodów przez ścianę studzienki wykonać w sposób zapewniający szczelność połączenia.
3. Układ i lokalizacja wlotów i wylotów przewodów ze studni wykonać zgodnie z projektem zagosp. terenu

 PRACOWNIA PROJEKTOWA		ul. Św. Barbary 26, 98-300 Wieluń	tel./fax 43/8439341 tel. 506 151 165 tel. 506 151 166
Stadium: projekt budowlany		BRANŻA: DR	
Adres inwestycji		ul. Długa, dz.nr 240 obr. Ruda gm. Wieluń	
Obiekt		Studnie potaczeniowe i wpusty deszczowe	
Inwestor		Gmina Wieluń, pl. Kazimierza Wielkiego 1, 98-300 Wieluń	
Nazwa rysunku		ZJAZD INDYWIDUALNY	
FUNKCJA		imię i nazwisko nr uprawnień, izba	podpis
Projektant Br.Drogowa		mgr inż. ADAM MORAWIAK upr. do proj. bez ogr. w spec. drogowej/ upr.projekt. LOD/0871/P000/08	
Skala	1:50	Data oprac.	03.2018
		Nr rysunku	D5